

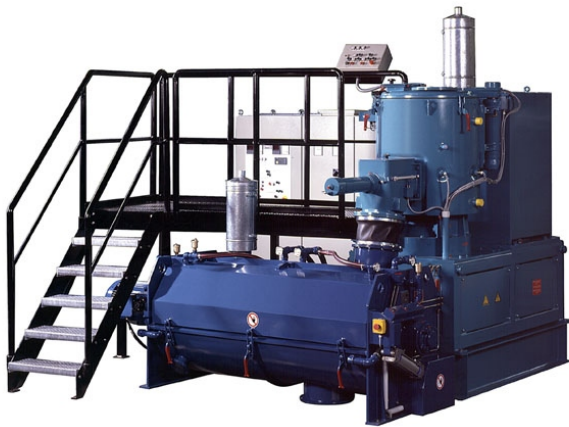
Labor-Schnellmischer SYSTEM Papenmeier®



- Höchste Mischgenauigkeit
- Schonende Produktbehandlung
- Verlässliches Scale-Up
- Vielseitige Einsatzmöglichkeiten
- Modernste Steuerungssysteme für reproduzierbare Prozessabläufe
- Ergonomische Gestaltung und perfektes Handling



Produktions - Schnellmischer TSHK 630
System Papenmeier®



Pxx - Compounder TSHK 250 / HKB 900
System Papenmeier®

Baugrößen

Labormischer

Modell	Gesamt- volumen in Liter	Nutz- volumen in Liter	Antriebs- leistung in KW
TGHK 5	5,5	2 – 4	3,0
TGHK 10	9	3 - 7	5,5
TGHK 20	20	5 – 16	8,0
TGHK 40	45	12 – 36	15

Schnellmischer System Papenmeier®

Der Schnellmischer System Papenmeier® arbeitet nach dem Prinzip des Friktionsmischens im Chargenbetrieb. Neben kürzester Mischzeit bei der Homogenisierung kann durch verlängerte Behandlungszeit eine exakte Aufheizung aller Partikel erreicht werden. Dabei wird im Labormischer prinzipiell die gleiche Produktqualität erzielt wie im industriellen Standard und ermöglicht so eine vollständige Übertragbarkeit der Ergebnisse.

Arbeitsweise

Das schnelllaufende Mischwerkzeug in spezieller geometrischer Auslegung beschleunigt das Mischgut sowohl radial nach außen als auch spiralförmig in eine Aufwärtsbewegung und erzeugt so eine ausgeprägte Trombe. Die Kombination dieser dreidimensionalen Produktbewegung mit intensiver Friktionseinleitung ermöglicht ein gezieltes und überaus gleichmäßiges Aufheizen der gesamten Charge. Je nach Aufgabenstellung und gewünschtem Grad der Temperaturerhöhung erfolgt die Auswahl spezifischer Mischelemente. Durch Nachschaltung von Kühlmischern in vertikaler oder horizontaler Bauart zum Pxx-Compounder kann das erwärmte Mischgut schonend und taktgenau auf eine Lager- oder Verarbeitungstemperatur abgekühlt werden.

Einsatzgebiete

- Hart- und Weich-PVC- Aufbereitung
- Masterbatch
- Bonding von Pulverlacken
- Toner
- Compoundierung von Thermoplasten mit mineralischen oder natürlichen Füllstoffen
- Coaten von Pulvern oder Granulaten
- Agglomeratfreies Benetzen von Schüttgütern mit Flüssigkeiten unterschiedlichster Viskosität

Optionale Ausrüstung

- Vertikaler oder horizontaler Kühlmischer
- Produktspezifisch ausgelegte Mischwerkzeuge
- Drehzahl geregelter Antrieb
- Messerkopfeinrichtungen
- SPS- oder PC-basierte Steuerungssysteme
- Projektspezifische Peripheriekomponenten

FL-PRO-GER-TGHK-GLP201005
© Gebr. Lödige